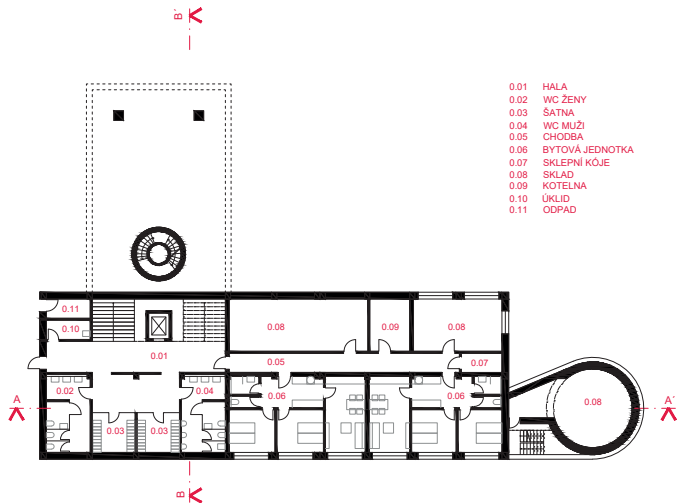


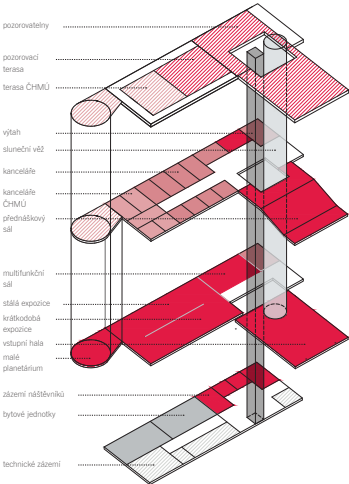
půdorys 1PP / m1:250

schema funkčního využití

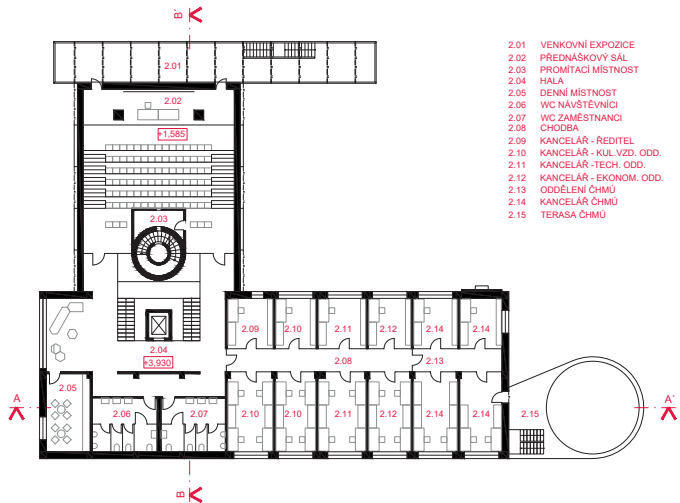
nadhledová perspektiva ze severovýchodu



- 0.01 HALA
- 0.02 WC ŽENY
- 0.03 ŠATNA
- 0.04 WC MUŽI
- 0.05 CHODBA
- 0.06 BYTOVÁ JEDNOTKA
- 0.07 SKLEPNÍ KOJE
- 0.08 SKLAD
- 0.09 KOTELNA
- 0.10 ÚKLID
- 0.11 ODPAK



- pozorovatelny
- pozorovací
- terasa
- terasa ČHMÚ
- výšň
- sluneční věž
- kanceláře
- kanceláře
- ČHMÚ
- přednáškový
- sál
- multifunkční
- sál
- stálá expozice
- krátkodobá
- expozice
- vstupní hala
- malé
- planetarium
- žaberní nádrž
- bytové jednotky
- technické zázemí

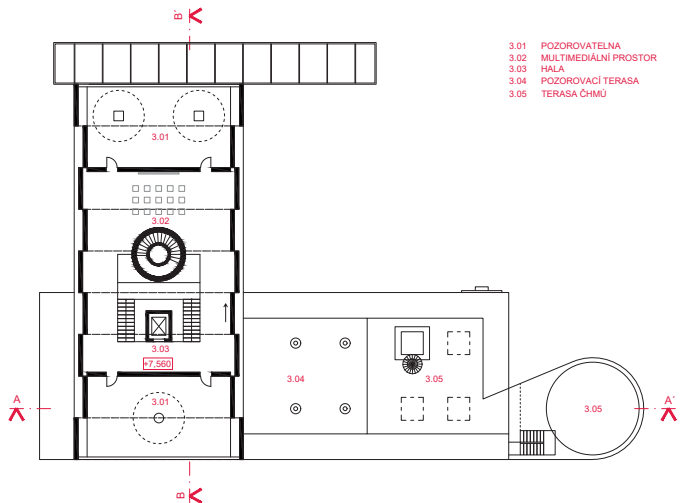


- 2.01 VENKOVNÍ EXPOZICE
- 2.02 PŘEDNÁŠKOVÝ SÁL
- 2.03 PROMÍTAČÍ MÍSTNOST
- 2.04 HALA
- 2.05 DENNÍ MÍSTNOST
- 2.06 WC NÁVŠTĚVNÍKŮ
- 2.07 WC ZAMĚSTNANCŮ
- 2.08 CHODBA
- 2.09 KANCELÁŘ - ŘEDITEL
- 2.10 KANCELÁŘ - KUL. VZD. ODD.
- 2.11 KANCELÁŘ - TECH. ODD.
- 2.12 KANCELÁŘ - EKONOM. ODD.
- 2.13 ODDĚLENÍ ČHMÚ
- 2.14 KANCELÁŘ ČHMÚ
- 2.15 TERASA ČHMÚ

- 1.01 ZÁDVEŘÍ
- 1.02 RECEPCE
- 1.03 VSTUPNÍ HALA
- 1.04 SLUNEČNÍ VĚŽ
- 1.05 HALA
- 1.06 KANCELÁŘ - KUL. VZD. ODD.
- 1.07 MULTIFUNKČNÍ SÁL
- 1.08 KRÁTKODOBÁ EXPOZICE
- 1.09 TRVALÁ EXPOZICE
- 1.10 PLANETÁRIUM

- A PŘÍLEŽDOVÁ KOMUNIKACE
- B STÁVAJÍCÍ PARKOVACÍ MÍSTO
- C VSTUP DO PLANETÁRIA
- D ZVÝŠENÝ PRAH - PŘECHOD PRO CHODCE
- E HLAVNÍ PŘÍSTUPOVÁ PLOCHA
- F - BET. DLAŽDICE S TRAVNATOU SPÁROU
- G STOLJANY NA KOLA
- H KOMPAKTNÍ KOMBINOVANÉ KVETOUČÍ ZAHONY
- I HLAVNÍ VSTUP DO HVĚZDÁRNY
- J ROZPTÝLOVÝ PROSTOR S LAVIČKAMI
- K SEŠLAPNÉ
- L VSTUP DO VENKOVNÍ EXPOZICE
- M ODSÍTNĚNÍ VENKOVNÍ PLOCHY KEROVOU VÝSADBOU
- N PROSTOR PRO DOČASNÉ VENKOVNÍ VÝSTAVY A AKCE
- O PĚŠÁK NÁVÁZUJÍCÍ NA STÁVAJÍCÍ ZELENOU PLOCHU
- P TRAVNATÁ PLOCHA SE SOLITERNÍMI STROMY A KEŘI
- Q VJEZD DO AREÁLU HVĚZDÁRNY
- R PARKOVACÍ MÍSTO PRO ZAMĚSTNANCE
- S VSTUP - ODPADOVÉ HOSPODÁŘSTVÍ
- T VSTUP PRO ZAMĚSTNANCE A UBYTOVÁNÉ
- U ELIMINACE ZPEVNĚNÝCH PLOCH NA STÁVAJÍCÍ ZAHRADE

půdorys 2NP / m1:250



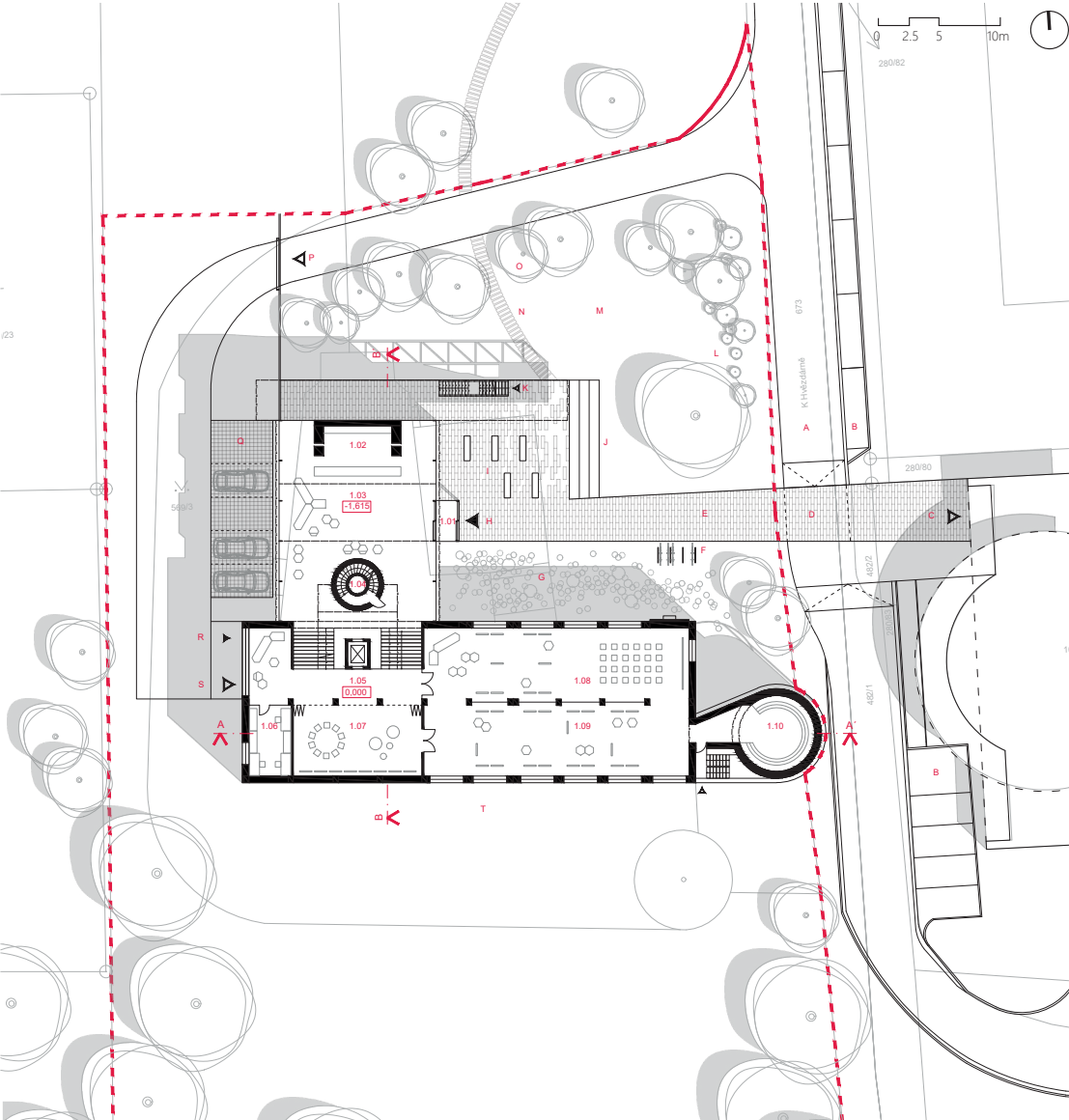
- 3.01 POZOROVATELNA
- 3.02 MULTIMEDIÁLNÍ PROSTOR
- 3.03 HALA
- 3.04 POZOROVACÍ TERASA
- 3.05 TERASA ČHMÚ

ANOTACE

V dnešní době jsou hvězdárny nejen místem pro vzdělávání, ale i místem setkávání veřejnosti, společenských akcí a volnočasových aktivit. Při zohlednění těchto nároků jsme vytvořili návrh budovy, kde se poji prezentace společenského významu této instituce s přístupností, otevřeností a důrazem na příjemné prostředí. Zachovávané původní třípodlažní budovu a sluneční věž, k ní kolmo postavená nová část hvězdárny svou výšší hmotou vymezuje veřejný prostor mezi hvězdárnou a planetáriem. Jednoduchá ortogonální hmota je protínána sluneční věží, která slouží jako vertikální komunikace. Hlavní vstup je navržen v průčelí orientovaném proti planetáriu, před vstupem je předprostor s lavičkami částečně krytý levitujícím hranelem. Původní řešení vnitřních komunikací a schodišť neumožňovalo bezbariérový pohyb a křížlo provoz návštěvníků se služebním provozem hvězdárny. Proto jsme zrušili obě vnitřní schodiště a nahradili je jedním centrálním vertikálním komunikačním prostorem vedeným v ose sluneční věže. Komunikační prostor propojuje původní a novou část hvězdárny v jeden celek. Zastřešení pozorovatelny je sestavené z pohyblivých segmentů, které se zasouvají do sebe a otevírají prostor pozorovatelny s dalekohledy. Vnější plášť dostavby členěný na jednotlivé panely je přepisem mobilních segmentů pozorovatelny.

Plochy	
Zastavěná plocha - objekt	739 m ²
Zpevněné plochy	742 m ²
Nazpevněné plochy - zeleň	4301 m ²
Celková plocha řešeného území	5782 m ²
Hrubá podlahová plocha	2326 m ²
Čistá podlahová plocha	1952 m ²
Obestavěný prostor	
Obestavěný prostor vytápěný	7893 m ³
Obestavěný prostor nevytápěný	749 m ³
Obestavěný prostor celkem	8642 m ³
Náklady na m ³ OP bez DPH	14 000 Kč
Investiční náklady celkem bez DPH	120 983 814 Kč
Obálka budovy	
Plochy otvorů (okenní, dveřní apod.)	346 m ²
Plochy pevné (stěny)	2286 m ²
Plocha střešního pláště	739 m ²
Obálka budovy celkem	2631 m ²

půdorys 3NP / m1:250



celková situace a půdorys 1NP / m1:250



perspektiva z ulice K Hvězdárně